

DATEN SIND GESCHICHTEN

OKLab Köln *meets* `geeks@cologne`



Beispiel: Strukturdaten Tabelle

- + / - 50 Spalten
- über 800 Zeilen

| StadtbezirkName | StadtteilNr | StadtteilName | X | Y | Einwohner | AnteilAusländer | Wahlberechtigte | AnteilFrauen | 18bis24Jahre | 25bis34Jahre | 35bis44Jahre | 45bis59Jahre |
|-----------------|-------------|---------------|--------------|---------------|-----------|-----------------|-----------------|--------------|--------------|--------------|--------------|--------------|
| Innenstadt | 101.0 | Altstadt/Süd | 6.9592331084 | 50.9314529397 | 1941.0 | 18.4 | 1582.0 | 46.3 | 182.0 | 460.0 | 267.0 | 320.0 |
| Innenstadt | 101.0 | Altstadt/Süd | 6.9526392818 | 50.9295655268 | 1019.0 | 20.5 | 736.0 | 49.9 | 63.0 | 179.0 | 130.0 | 150.0 |
| Innenstadt | 101.0 | Altstadt/Süd | 6.9512159846 | 50.9289728864 | 915.0 | 8.6 | 758.0 | 52.1 | 72.0 | 194.0 | 132.0 | 167.0 |
| Innenstadt | 101.0 | Altstadt/Süd | 6.9453220781 | 50.9292805174 | 1434.0 | 14.8 | 1139.0 | 50.9 | 141.0 | 439.0 | 220.0 | 169.0 |
| Innenstadt | 101.0 | Altstadt/Süd | 6.9472439779 | 50.9274863951 | 874.0 | 12.4 | 709.0 | 53.7 | 60.0 | 194.0 | 127.0 | 174.0 |
| Innenstadt | 101.0 | Altstadt/Süd | 6.9507150621 | 50.9275173628 | 910.0 | 12.6 | 685.0 | 57.7 | 60.0 | 189.0 | 142.0 | 140.0 |
| Innenstadt | 101.0 | Altstadt/Süd | 6.9538945867 | 50.9259016245 | 1958.0 | 14.8 | 1519.0 | 58.0 | 125.0 | 414.0 | 267.0 | 294.0 |
| Innenstadt | 101.0 | Altstadt/Süd | 6.9608620996 | 50.9285698967 | 1579.0 | 15.1 | 1229.0 | 51.8 | 132.0 | 374.0 | 206.0 | 222.0 |
| Innenstadt | 101.0 | Altstadt/Süd | 6.9639110134 | 50.9269893711 | 2141.0 | 23.4 | 1414.0 | 48.9 | 130.0 | 349.0 | 282.0 | 352.0 |
| Innenstadt | 101.0 | Altstadt/Süd | 6.9598365088 | 50.92545315 | 1599.0 | 20.5 | 1126.0 | 51.5 | 118.0 | 282.0 | 206.0 | 260.0 |
| Innenstadt | 101.0 | Altstadt/Süd | 6.9584944108 | 50.923182088 | 1638.0 | 17.8 | 1214.0 | 52.3 | 77.0 | 340.0 | 282.0 | 270.0 |
| Innenstadt | 101.0 | Altstadt/Süd | 6.9617256909 | 50.9229042894 | 1619.0 | 31.9 | 920.0 | 41.3 | 93.0 | 222.0 | 174.0 | 240.0 |
| Innenstadt | 101.0 | Altstadt/Süd | 6.9648732523 | 50.9238477047 | 1115.0 | 27.0 | 649.0 | 59.9 | 47.0 | 66.0 | 61.0 | 133.0 |
| Innenstadt | 101.0 | Altstadt/Süd | 6.942511989 | 50.9325959696 | 1322.0 | 16.0 | 1033.0 | 51.3 | 106.0 | 354.0 | 177.0 | 195.0 |
| Innenstadt | 101.0 | Altstadt/Süd | 6.9413449274 | 50.935040602 | 984.0 | 19.7 | 785.0 | 46.0 | 75.0 | 315.0 | 132.0 | 126.0 |
| Innenstadt | 101.0 | Altstadt/Süd | 6.9452076934 | 50.9316010149 | 1184.0 | 19.8 | 878.0 | 52.2 | 86.0 | 278.0 | 140.0 | 169.0 |
| Innenstadt | 101.0 | Altstadt/Süd | 6.9441936943 | 50.9347992844 | 1035.0 | 13.6 | 855.0 | 49.7 | 82.0 | 261.0 | 131.0 | 171.0 |
| Innenstadt | 101.0 | Altstadt/Süd | 6.9496595062 | 50.9316528793 | 1043.0 | 11.5 | 854.0 | 54.1 | 105.0 | 232.0 | 135.0 | 191.0 |
| Innenstadt | 101.0 | Altstadt/Süd | 6.9494468218 | 50.9343203688 | 1113.0 | 18.1 | 848.0 | 52.5 | 71.0 | 265.0 | 153.0 | 174.0 |
| Innenstadt | 101.0 | Altstadt/Süd | 6.9569629262 | 50.9337016051 | 2092.0 | 18.5 | 1606.0 | 45.7 | 202.0 | 405.0 | 215.0 | 317.0 |
| Innenstadt | 102.0 | Neustadt/Süd | 6.9639860271 | 50.921748853 | 1027.0 | 11.6 | 769.0 | 49.3 | 37.0 | 186.0 | 163.0 | 220.0 |
| Innenstadt | 102.0 | Neustadt/Süd | 6.9677436609 | 50.9198020832 | 1227.0 | 11.3 | 919.0 | 51.3 | 60.0 | 177.0 | 210.0 | 283.0 |
| Innenstadt | 102.0 | Neustadt/Süd | 6.9631554274 | 50.9201462072 | 1041.0 | 10.7 | 773.0 | 54.6 | 44.0 | 184.0 | 191.0 | 198.0 |
| Innenstadt | 102.0 | Neustadt/Süd | 6.9613963445 | 50.9199833877 | 836.0 | 15.3 | 629.0 | 50.6 | 44.0 | 148.0 | 145.0 | 175.0 |
| Innenstadt | 102.0 | Neustadt/Süd | 6.9635986659 | 50.9163403835 | 942.0 | 13.4 | 660.0 | 55.6 | 65.0 | 157.0 | 149.0 | 180.0 |
| Innenstadt | 102.0 | Neustadt/Süd | 6.9670678151 | 50.9172162147 | 775.0 | 6.2 | 643.0 | 58.6 | 48.0 | 92.0 | 96.0 | 151.0 |
| Innenstadt | 102.0 | Neustadt/Süd | 6.9625368314 | 50.9175440777 | 953.0 | 12.3 | 745.0 | 55.4 | 60.0 | 161.0 | 182.0 | 181.0 |
| Innenstadt | 102.0 | Neustadt/Süd | 6.9628003765 | 50.9187326374 | 804.0 | 8.2 | 622.0 | 50.8 | 43.0 | 141.0 | 137.0 | 197.0 |
| Innenstadt | 102.0 | Neustadt/Süd | 6.9591590974 | 50.9195859651 | 1236.0 | 22.8 | 804.0 | 49.5 | 62.0 | 256.0 | 158.0 | 209.0 |
| Innenstadt | 102.0 | Neustadt/Süd | 6.9585544605 | 50.9172455696 | 1062.0 | 17.2 | 792.0 | 51.6 | 103.0 | 254.0 | 146.0 | 152.0 |
| Innenstadt | 102.0 | Neustadt/Süd | 6.9528552848 | 50.9179770484 | 970.0 | 14.4 | 748.0 | 52.0 | 63.0 | 186.0 | 164.0 | 184.0 |
| Innenstadt | 102.0 | Neustadt/Süd | 6.9549642249 | 50.91923804 | 1108.0 | 11.0 | 821.0 | 54.6 | 55.0 | 216.0 | 194.0 | 238.0 |
| Innenstadt | 102.0 | Neustadt/Süd | 6.9560324936 | 50.9202678396 | 986.0 | 19.8 | 687.0 | 52.5 | 45.0 | 171.0 | 151.0 | 168.0 |
| Innenstadt | 102.0 | Neustadt/Süd | 6.957437537 | 50.9214147696 | 991.0 | 17.2 | 740.0 | 53.2 | 76.0 | 237.0 | 159.0 | 133.0 |
| Innenstadt | 102.0 | Neustadt/Süd | 6.9537558105 | 50.921922349 | 895.0 | 15.1 | 671.0 | 52.6 | 68.0 | 220.0 | 118.0 | 159.0 |
| Innenstadt | 102.0 | Neustadt/Süd | 6.9528662908 | 50.9208027479 | 987.0 | 9.7 | 774.0 | 53.1 | 36.0 | 167.0 | 178.0 | 192.0 |
| Innenstadt | 102.0 | Neustadt/Süd | 6.9473489457 | 50.9220732244 | 1350.0 | 18.2 | 955.0 | 52.6 | 66.0 | 231.0 | 190.0 | 222.0 |
| Innenstadt | 102.0 | Neustadt/Süd | 6.9519988677 | 50.922815287 | 999.0 | 13.4 | 752.0 | 50.8 | 80.0 | 171.0 | 153.0 | 177.0 |
| Innenstadt | 102.0 | Neustadt/Süd | 6.9436574498 | 50.9267721053 | 1178.0 | 14.9 | 900.0 | 48.3 | 108.0 | 314.0 | 181.0 | 149.0 |
| Innenstadt | 102.0 | Neustadt/Süd | 6.9454161515 | 50.9256707219 | 1132.0 | 16.3 | 847.0 | 54.1 | 96.0 | 334.0 | 131.0 | 154.0 |
| Innenstadt | 102.0 | Neustadt/Süd | 6.9383728594 | 50.9247230931 | 1164.0 | 16.2 | 844.0 | 50.9 | 140.0 | 316.0 | 110.0 | 168.0 |
| Innenstadt | 102.0 | Neustadt/Süd | 6.9406693851 | 50.9248816902 | 1564.0 | 19.3 | 1139.0 | 50.2 | 202.0 | 411.0 | 180.0 | 185.0 |
| Innenstadt | 102.0 | Neustadt/Süd | 6.9413772597 | 50.9278426432 | 1161.0 | 15.2 | 928.0 | 51.1 | 162.0 | 345.0 | 150.0 | 131.0 |
| Innenstadt | 102.0 | Neustadt/Süd | 6.9386211726 | 50.9282353956 | 1100.0 | 22.6 | 826.0 | 49.4 | 130.0 | 406.0 | 119.0 | 97.0 |
| Innenstadt | 102.0 | Neustadt/Süd | 6.93468765 | 50.9287757222 | 1121.0 | 17.2 | 855.0 | 47.0 | 183.0 | 369.0 | 132.0 | 97.0 |
| Innenstadt | 102.0 | Neustadt/Süd | 6.9346664019 | 50.9305037109 | 1105.0 | 12.5 | 869.0 | 48.9 | 98.0 | 305.0 | 201.0 | 176.0 |
| Innenstadt | 102.0 | Neustadt/Süd | 6.9362299396 | 50.9308668979 | 1055.0 | 15.0 | 793.0 | 48.7 | 92.0 | 266.0 | 190.0 | 157.0 |
| Innenstadt | 102.0 | Neustadt/Süd | 6.9381348178 | 50.9293974076 | 893.0 | 19.6 | 666.0 | 49.2 | 127.0 | 316.0 | 92.0 | 72.0 |
| Innenstadt | 102.0 | Neustadt/Süd | 6.9373519978 | 50.9319503716 | 1171.0 | 16.9 | 882.0 | 48.0 | 104.0 | 335.0 | 171.0 | 147.0 |
| Innenstadt | 102.0 | Neustadt/Süd | 6.9400767171 | 50.9311585966 | 1164.0 | 21.7 | 880.0 | 48.4 | 141.0 | 369.0 | 136.0 | 127.0 |
| Innenstadt | 102.0 | Neustadt/Süd | 6.93783101 | 50.9335372546 | 1089.0 | 11.2 | 882.0 | 44.4 | 61.0 | 257.0 | 238.0 | 176.0 |
| Innenstadt | 102.0 | Neustadt/Süd | 6.9345009814 | 50.9332317069 | 1132.0 | 16.6 | 851.0 | 52.6 | 84.0 | 348.0 | 195.0 | 137.0 |
| Innenstadt | 102.0 | Neustadt/Süd | 6.9323276651 | 50.9340727697 | 1304.0 | 16.6 | 1010.0 | 46.8 | 186.0 | 404.0 | 182.0 | 152.0 |
| Innenstadt | 102.0 | Neustadt/Süd | 6.9348322746 | 50.9349794117 | 1441.0 | 13.7 | 1097.0 | 48.1 | 80.0 | 359.0 | 264.0 | 229.0 |
| Innenstadt | 102.0 | Neustadt/Süd | 6.9299264291 | 50.934651993 | 1453.0 | 19.6 | 1042.0 | 47.5 | 127.0 | 370.0 | 183.0 | 224.0 |
| Innenstadt | 103.0 | Altstadt/Nord | 6.9417916065 | 50.9385107232 | 1470.0 | 19.9 | 1102.0 | 44.6 | 114.0 | 378.0 | 233.0 | 228.0 |
| Innenstadt | 103.0 | Altstadt/Nord | 6.9491088482 | 50.9381583691 | 1175.0 | 15.9 | 914.0 | 49.6 | 58.0 | 238.0 | 164.0 | 173.0 |
| Innenstadt | 103.0 | Altstadt/Nord | 6.9458214142 | 50.9398407091 | 1040.0 | 18.0 | 778.0 | 45.6 | 48.0 | 181.0 | 157.0 | 158.0 |
| Innenstadt | 103.0 | Altstadt/Nord | 6.9579189244 | 50.9382568834 | 1114.0 | 24.1 | 772.0 | 47.4 | 75.0 | 210.0 | 93.0 | 159.0 |
| Innenstadt | 103.0 | Altstadt/Nord | 6.9614696799 | 50.9382266091 | 1031.0 | 26.0 | 722.0 | 47.0 | 87.0 | 199.0 | 85.0 | 139.0 |
| Innenstadt | 103.0 | Altstadt/Nord | 6.9608271784 | 50.9471072593 | 1143.0 | 29.5 | 683.0 | 50.5 | 85.0 | 184.0 | 136.0 | 140.0 |
| Innenstadt | 103.0 | Altstadt/Nord | 6.9603553454 | 50.9441896567 | 788.0 | 21.8 | 543.0 | 46.6 | 49.0 | 123.0 | 106.0 | 135.0 |
| Innenstadt | 103.0 | Altstadt/Nord | 6.959669098 | 50.9490217345 | 1150.0 | 21.8 | 793.0 | 49.2 | 63.0 | 247.0 | 170.0 | 193.0 |
| Innenstadt | 103.0 | Altstadt/Nord | 6.9640716524 | 50.948461144 | 1062.0 | 16.3 | 814.0 | 59.2 | 48.0 | 136.0 | 134.0 | 147.0 |
| Innenstadt | 103.0 | Altstadt/Nord | 6.955651512 | 50.9480705954 | 2089.0 | 33.2 | 1242.0 | 47.1 | 145.0 | 392.0 | 275.0 | 286.0 |
| Innenstadt | 103.0 | Altstadt/Nord | 6.9500609392 | 50.9467471143 | 1050.0 | 26.1 | 718.0 | 45.1 | 88.0 | 222.0 | 137.0 | 153.0 |
| Innenstadt | 103.0 | Altstadt/Nord | 6.9535420531 | 50.9459423549 | 1202.0 | 20.7 | 860.0 | 50.9 | 85.0 | 285.0 | 151.0 | 164.0 |





Credit: Image courtesy of Michelle Borkin, Harvard SEAS

Open Data aus zwei Perspektiven

„[...]DATEN FÜR JEDERMANN FREI ZUGÄNGLICH GEMACHT
WERDEN UND DAMIT MEHR TRANSPARENZ UND
ZUSAMMENARBEIT ERMÖGLICHEN.“

„[...]SOLL DIE MÖGLICHKEIT INSBESONDERE FÜR
WIRTSCHAFTSUNTERNEHMEN VERBESSERN, INFORMATIONEN
DES ÖFFENTLICHEN SEKTORS FÜR GEWERBLICHE ZWECKE
WEITERZUVERWENDEN.“



Open Data aus zwei Perspektiven

„[...]DATEN FÜR JEDERMANN FREI ZUGÄNGLICH GEMACHT
WERDEN UND DAMIT MEHR TRANSPARENZ UND
ZUSAMMENARBEIT ERMÖGLICHEN.“

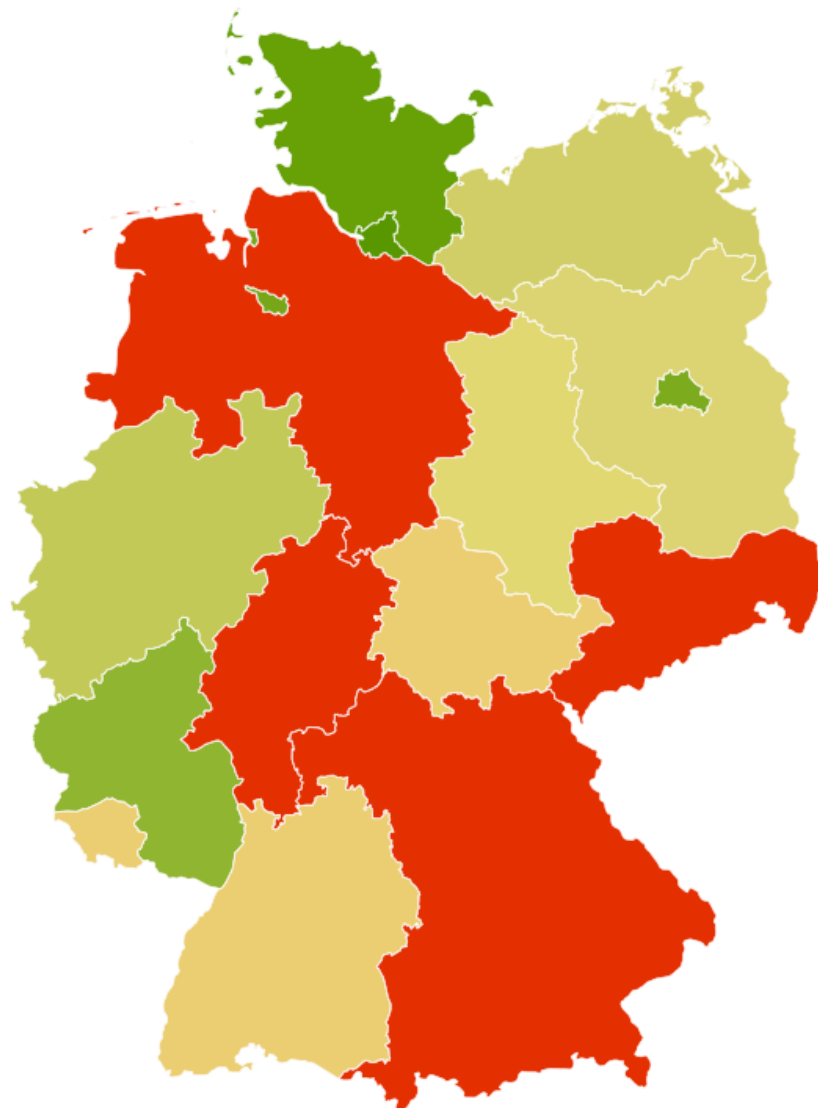
QUELLE: [WIKIPEDIA.ORG/WIKI/OPEN_DATA](https://www.wikipedia.org/wiki/Open_Data)

„DAS GELTENDE INFORMATIONSWETERVERWENDUNGSGESETZ
(IWVG) SOLL DIE MÖGLICHKEIT INSBESONDERE FÜR
WIRTSCHAFTSUNTERNEHMEN VERBESSERN, INFORMATIONEN
DES ÖFFENTLICHEN SEKTORS FÜR GEWERBLICHE ZWECKE
WEITERZUVERWENDEN.“

QUELLE: [BMWI.DE](https://www.bmwi.de) GESETZES ÜBER DIE WEITERVERWENDUNG VON INFORMATIONEN ÖFFENTLICHER STELLEN



So transparent arbeitet Ihr Bundesland



| Platz | Bundesland | erreichte Punktzahl |
|-------|------------------------|---------------------|
| 1 | Hamburg | 69% |
| 2 | Schleswig-Holstein | 66% |
| 3 | Bremen | 62% |
| 4 | Berlin | 61% |
| 5 | Rheinland-Pfalz | 56% |
| 6 | Nordrhein-Westfalen | 45% |
| 7 | Mecklenburg-Vorpommern | 41% |
| 8 | Brandenburg | 39% |
| 9 | Sachsen-Anhalt | 38% |
| - | Deutschland | 38% |
| 10 | Baden-Württemberg | 32% |
| | Saarland | 32% |
| | Thüringen | 32% |
| 13 | Bayern | 0% |
| | Hessen | 0% |
| | Niedersachsen | 0% |
| | Sachsen | 0% |

Quelle: Transparenzranking 2017 von Mehr Demokratie e.V. und der Open Knowledge Foundation Deutschland e.V.

<https://okfn.de>

Offenes Wissen für die digitale Gesellschaft

Die Open Knowledge Foundation Deutschland ist ein gemeinnütziger Verein,
der sich für offenes Wissen, offene Daten, Transparenz und Beteiligung einsetzt.

Hier kannst du mehr über unsere **Organisation**, unsere **Ziele** und unsere **Projekte** erfahren.



25
OK Labs

entwickeln Tools für **digitale Städte** in ganz Deutschland.



20 000+
Anfragen

wurden bei **FragDenStaat.de**
von BürgerInnen an Behörden
gestellt.



300
Jugend-Hacker

experimentieren bei **Jugend**
hackt mit Code und
Freundschaft.



1,2 Millionen
Euro

vergibt der **Prototype Fund** an
Open-Source-Projekte.



<http://codeforamerica.org>



ABOUT

TOOLS

TUMBLR

DONATE

Code for Pakistan

Join

<http://www.codeforpakistan.org/code-for-all-brigades.html>

CURRENT PROJECTS

- ★ **Messiah-Web**
This is the Web interface of the Messiah Emergency Alert Messenger
- ★ **Messiah.PDMA.Web**
This is the Web interface of the Messiah-PDMA
- ★ **Disaster-Survey_Managment**



http://codefor.de

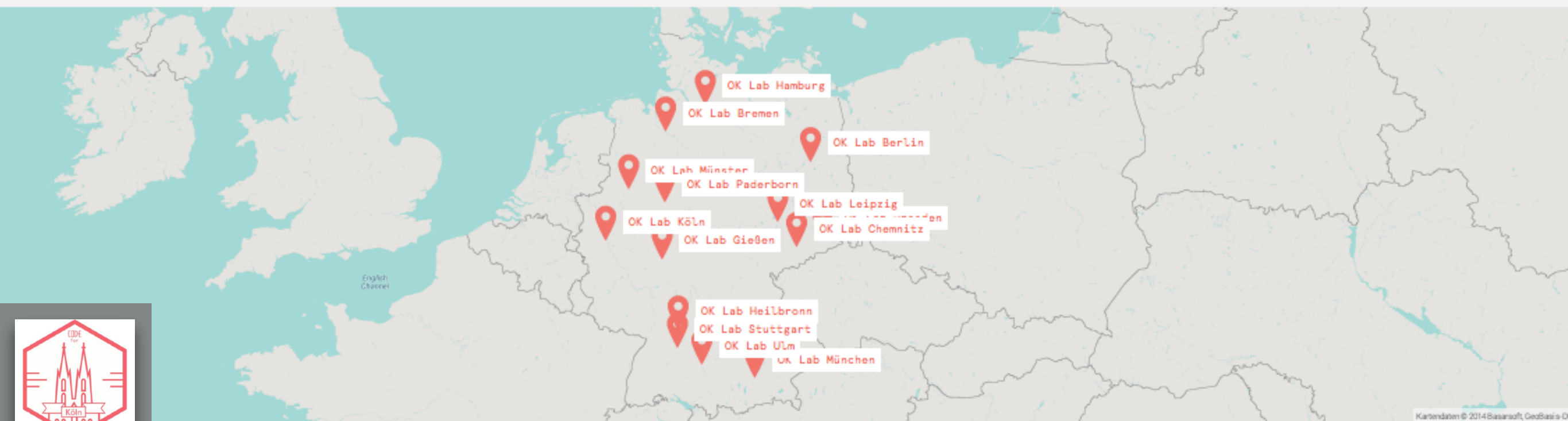


[Über](#) [Mitmachen](#) [OK Labs](#) [Projekte](#) [Blog](#)

Stadt<entwickler />*

entwi

CODE A DIFFERENCE: NUTZ' DEINE FÄHIGKEITEN UM DEINE STADT ZU VERBESSERN!



<http://codefor.de/koeln>



OK LAB KÖLN

Das Kölner OK Lab ist eine regionale Gruppe von Designern, Entwicklerinnen, Journalisten und Anderen, die sich regelmäßig treffen, um an nützlichen Anwendungen rund um Offene Daten zu



kreative mit den Daten umgehen...

visuell

PROJEKTE

WAHLLOKALFINDER

Am Sonntag, den 14. Mai, wählte NRW einen neuen Landtag...

📍 OK Lab Köln

📍 Laufend

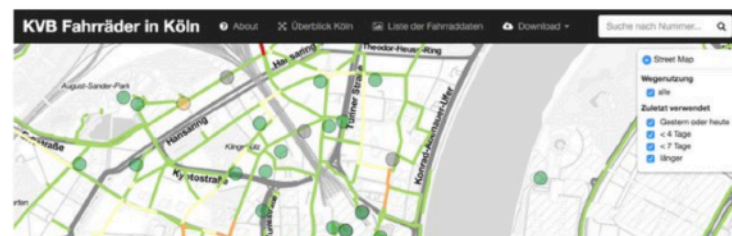


PEGELBOT

Der TwitterBot [@koelnpegelbot](#) nutzt die API der Stadtentwässerungsbetriebe Köln um...

📍 OK Lab Köln

📍 abgeschlossen



OPENAIR COLOGNE

OpenAir Cologne ist ein gemeinsames Projekt von Teilnehmern des Oklab...

📍 OK Lab Köln

📍 Laufend



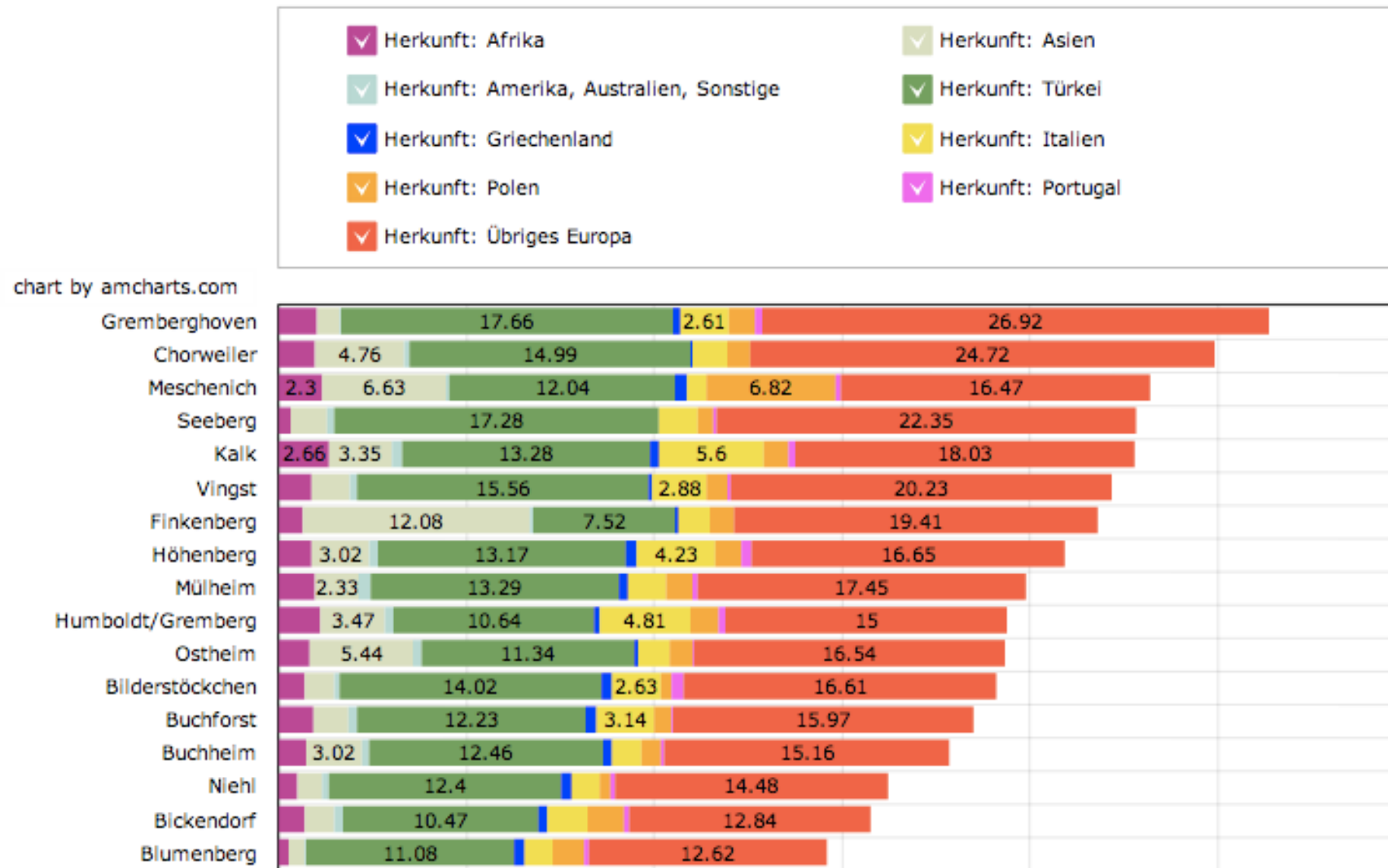
SAG'S UNS APP KÖLN

Den Service Sag's uns der Stadt Köln nutzen Bürger, um...



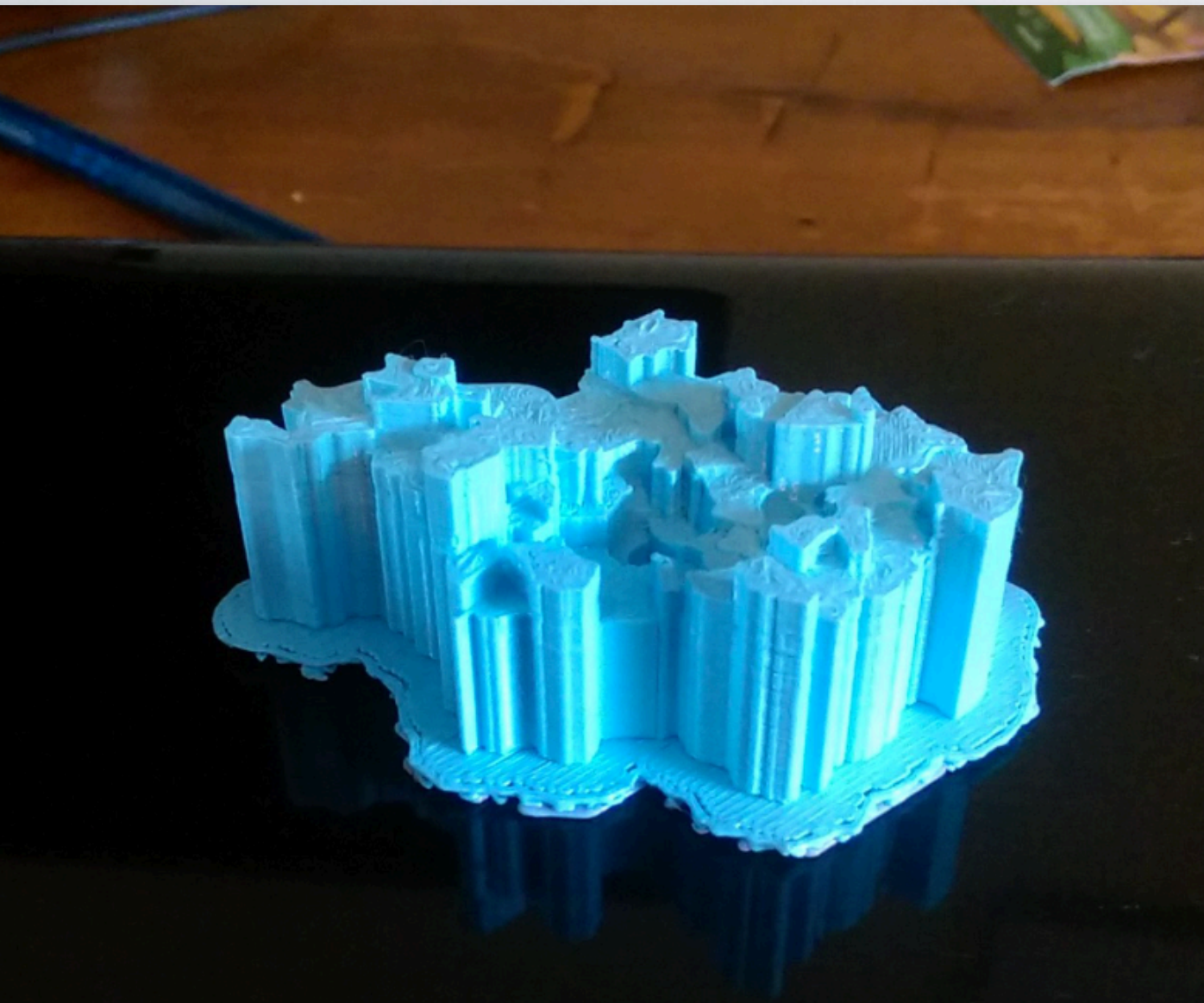
kreative mit den Daten umgehen...

auditiv

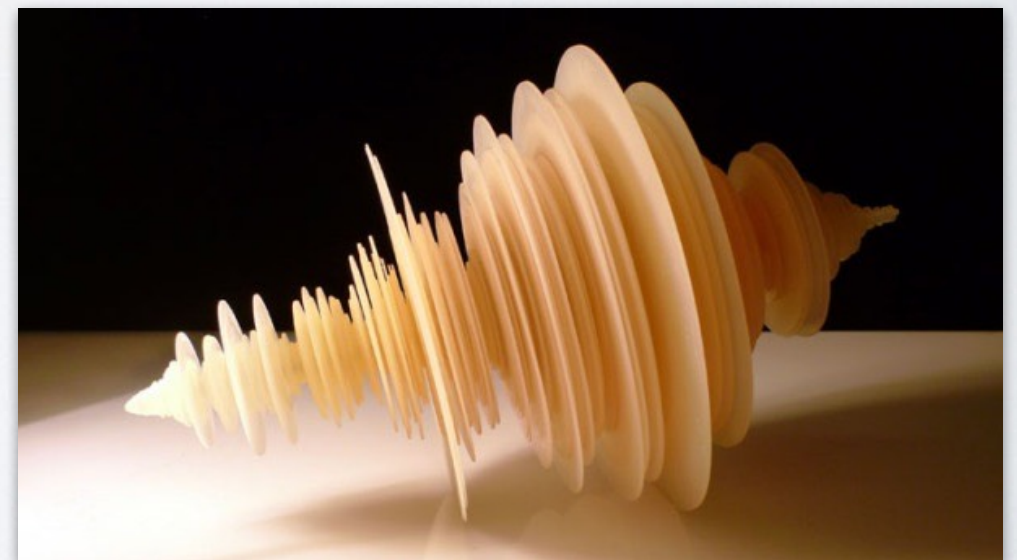
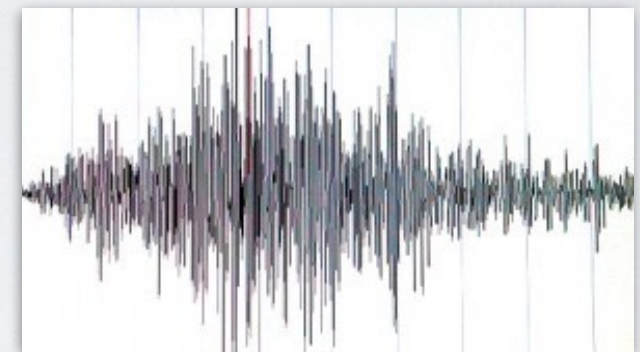


kreative mit den Daten umgehen...

haptisch



©Patricia Ennenbach



©Luke Jerram



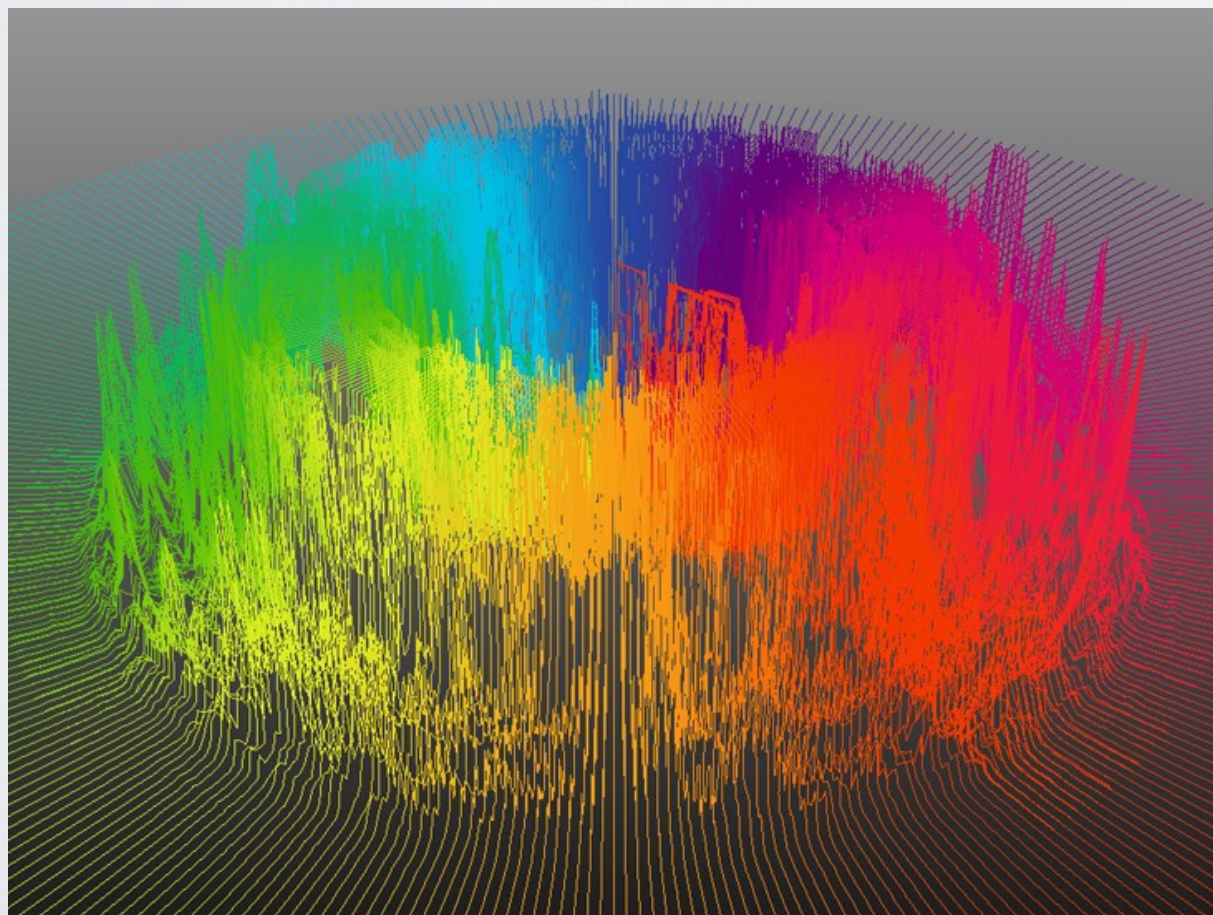
kreative mit den Daten umgehen... **geschmacklich**



olfaktorisch

künstlerisch

...?





kommt einfach mal vorbei!

TERMINE

OK Lab Köln

OPENDATA TIME @ LOKAL_K

 19-22 Uhr

 Wikipedia:Lokal K, Hackländerstraße
2, Köln

Montag

29

Mai 2017

[Mehr Info](#)



Thema: **Wahlen**

**WAHL
DATEN
HELPER**

GLOSSAR ÜBER f t

Apps, Viz und Hacks zur Wahl 2017

DIE MISSION

Wahl.Daten.Helfer ist der zentrale Anlaufpunkt für alles rund um offene Daten und die Digitalisierung der Demokratie. Hier werden Hackathons und Meetups zu diesen und verwandten Themen angekündigt. Doch wir wollen uns nicht nur treffen, um uns mit den aktuellen Wahldaten auseinanderzusetzen, es sollen auch neue Toolsets und Apps entwickelt werden, die für bevorstehende Wahlen leicht adaptiert und weiterverwendet werden können.

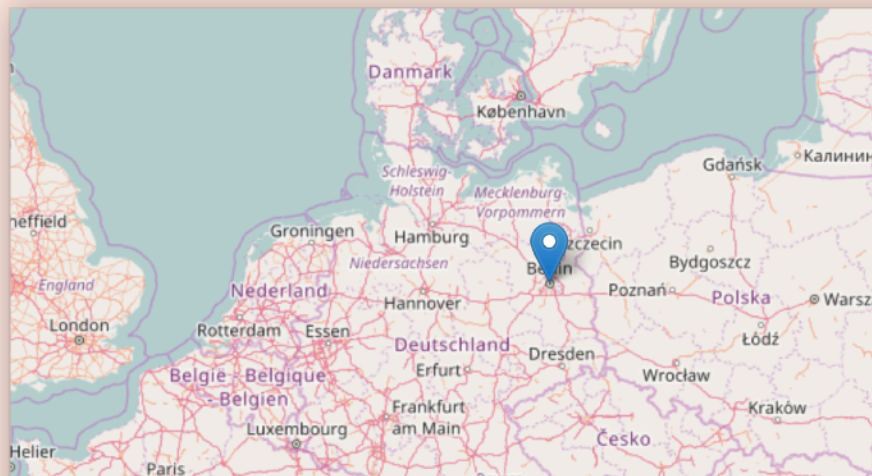
Gemeinsam wollen wir auf Veranstaltungen in ganz Deutschland an neuen Apps und Visualisierungen rund um offene Wahldaten arbeiten. Die Resultate werden anschließend im Showroom der Kampagne veröffentlicht, um wirklich genutzt zu werden. Apps entwickeln stärkt die Demokratie!

Apps entwickeln stärkt die Demokratie!

BUNDESTAGSWAHL

Die Wahl zum **19. Deutschen Bundestag** findet am **24. September 2017** statt. Wir wollen alle Bürgerinnen und Bürger aufrufen, im Zuge dieser Wahl die hier bereitgestellten Wahldaten, Tools und Apps zu nutzen.

Informiert euch auf der Website oder bei unseren Treffen, erschafft Neues – und vor allem: **Geht wählen!**
Eine Vielzahl von Angeboten soll dabei helfen. Schaut euch die Beispiele unten an!



EVENTS ZUR BUNDESTAGSWAHL 2017

<event/> KICK-OFF BERLIN

Wikimedia Deutschland | Tempelhofer Ufer 23-24
16:45 Uhr - 21:00 Uhr, 24. Mai 2017

<wahllokal/> Dein Wahllokal

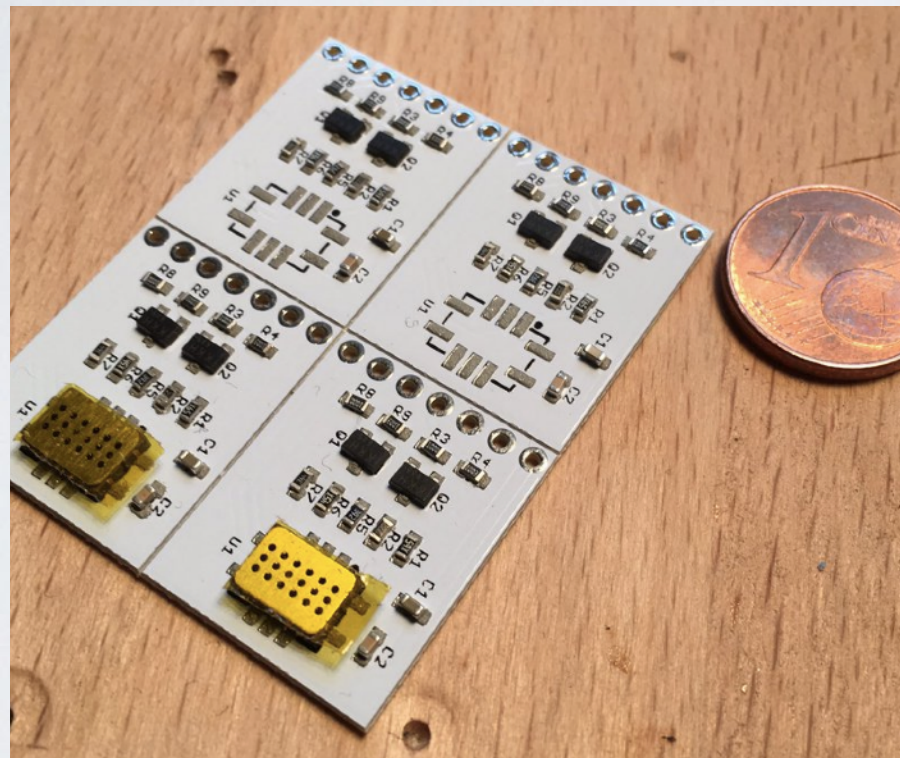
Jetzt mitmachen@wahldatenhelfer.de!

<http://www.wahldatenhelfer.de>



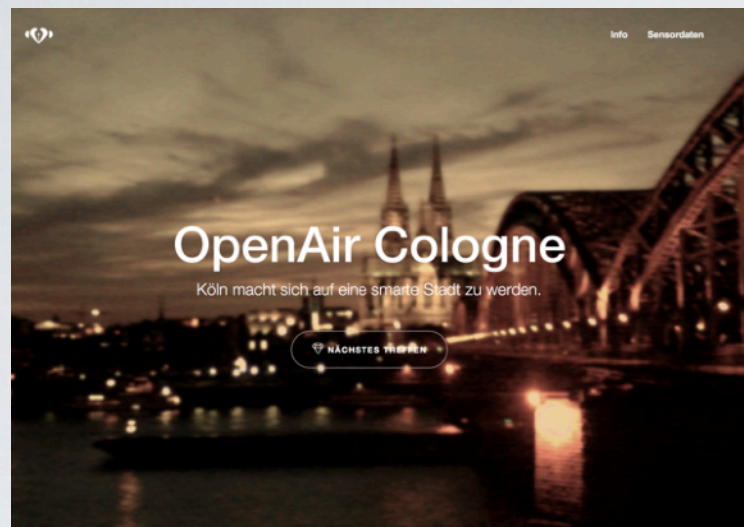
Thema: **Sensoren**

NO₂ und CO Messungen



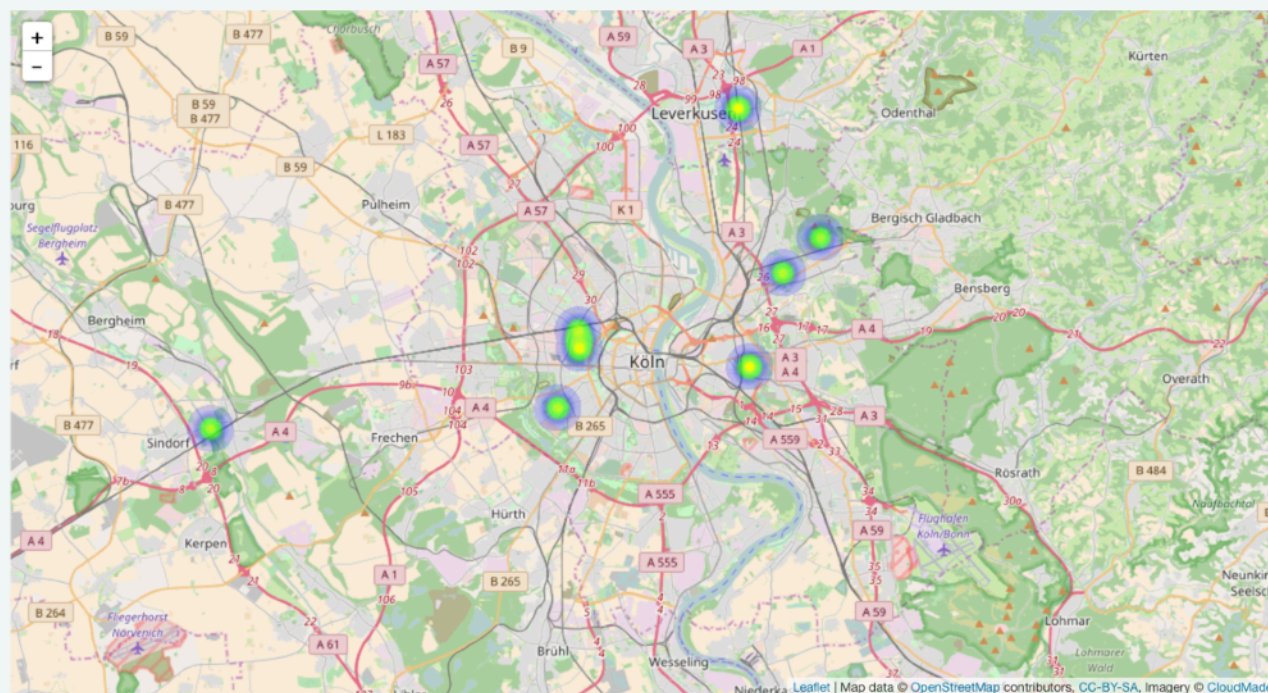
<http://openair.codingcologne.de>

Thema: Sensoren



Heatmap

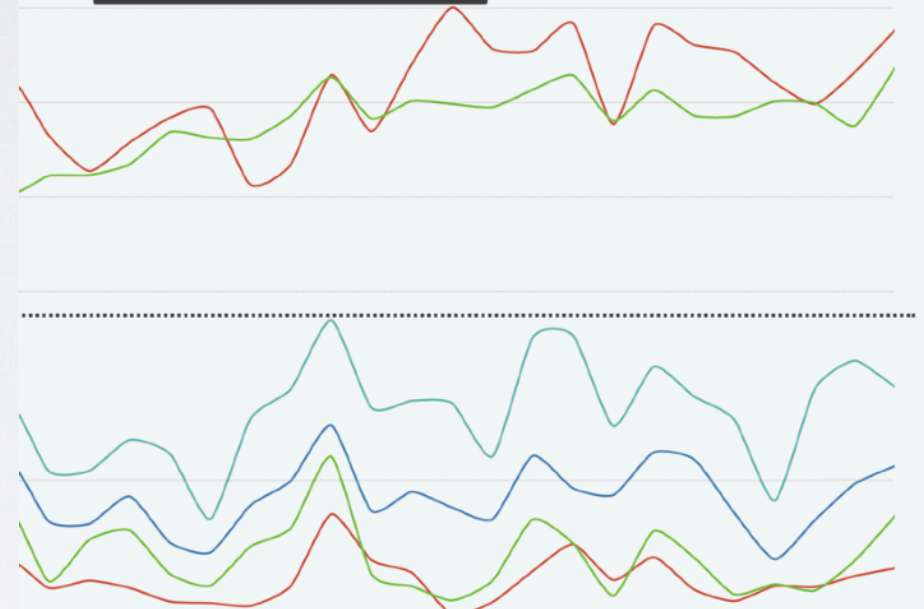
(hier werden die Daten der letzten Woche auf einer Karte visualisiert)



Vergleich mit offiziellen Messungen

(ohne Gewähr)

- ✓ Offiziell: Neustadt Nord, Turiner Straße ($\mu\text{g}/\text{m}^3$)
- ✓ Offiziell: Mülheim, Clevischer Ring ($\mu\text{g}/\text{m}^3$)
- ✓ Offiziell: Rodenkirchen, Friedrich-Ebert-Straße ($\mu\text{g}/\text{m}^3$)
- ✓ Offiziell: Chorweiler, Fühlinger Weg ($\mu\text{g}/\text{m}^3$)
- ✓ Dellbrück, Krokusweg ($\mu\text{g}/\text{m}^3$)
- ✓ Sütz, Mommsenstraße ($\mu\text{g}/\text{m}^3$)



<http://openair.codingcologne.de>

Thema: **Sensoren**

Todo:

- # bei der Umrechnung weitere Parameter einbeziehen
(Luftfeuchtigkeit, Temperatur, Inversionswetter, ...)
- # Spectroskopische Analyse der Luft
- # weitere Beteiligungsmöglichkeiten für Interessierte



<http://openair.codingcologne.de>

Fragen?

@MarcelBelledin

info@codingcologne.de